

2017

4^{ème} édition

Trophées de la Montagne Française

NOUVELLE DÉFINITION



DOSSIER D'INSCRIPTION


CAISSE D'ÉPARGNE
RHÔNE ALPES


FRANCE MONTAGNES





INTRODUCTION

Les "Trophées de la montagne française. Nouvelle Définition." » sont organisés sous la forme d'un concours ouvert à toutes les organisations intervenant dans l'univers du tourisme en montagne française. Les candidats présentent des produits ou des services existants, destinés au grand public et comprenant obligatoirement un caractère innovant. Ces produits ou services peuvent concerner la saison d'hiver, d'été ou tout autre période. Quelle que soit la catégorie, ces produits ou services contribuent au développement durable de l'économie touristique en montagne.

Un jury composé de représentants des partenaires des Trophées accompagnés de professionnels du monde de la montagne sera chargé de sélectionner les meilleures candidatures dans chaque catégorie. La Cérémonie de remise des Trophées aura lieu le lundi 24 avril à Val d'Isère, à l'occasion du SkiDebrief®, rendez-vous incontournable de fin de saison d'hiver pour les professionnels de la montagne et organisé par l'UNION sport & cycle en partenariat avec France Montagnes.

4 grandes catégories sont ouvertes et peuvent concerner la saison hiver comme été :

1. Prix ACCESSIBILITE A LA PRATIQUE présenté par la Caisse d'Epargne Rhône Alpes :

Récompensant la meilleure initiative en faveur de la démocratisation de l'accès à la pratique des activités de montagne.

2. Prix INITIATIVES VERTES présenté par l'UNION sport & cycle :

Récompensant la meilleure action en faveur de l'environnement de montagne.

3. Prix ECONOMIE présenté par France Montagnes :

Récompensant le meilleur projet facteur de croissance et d'emploi en montagne.

4. Prix INNOVATION PRODUIT présenté par l'UNION sport & cycle :

Récompensant l'innovation produit apportant la plus forte valeur ajoutée à la pratique du client.

1 trophée spécifique :

5. Prix « PRINTEMPS DU SKI » remis par France Montagnes :

Récompensant la meilleure action menée dans le cadre de l'opération collective « Printemps du ski » sous le pilotage de France Montagne.





INTRODUCTION

Les inscriptions aux Trophées sont **100 % gratuites**
et s'adressent aux :

stations de ski, acteurs du tourisme de montagne,
magasins ou marques d'équipements sportifs,
hébergeurs, grands Institutionnels, associations, marques...



Important :

Les trophées ont été créés dans le but de récompenser des actions déjà menées à bien, ils ne doivent pas être confondus avec un appel à projets.

Dates clés

- Date de lancement des Trophées : lundi 30 janvier 2017
- Réception des candidatures : jusqu'au 31 mars
- Etude des candidatures par le jury : 1^{ère} semaine d'avril
- Cérémonie de remise des Prix : 24 avril 2017 à Val d'Isère lors du SkiDebrief





CONDITIONS GENERALES

1. QUI PEUT PARTICIPER ?

Les Trophées de la montagne Française – Nouvelle définition sont ouverts à tous : stations de ski, acteurs professionnels du tourisme de montagne, magasins ou marques d'équipements sportifs, hébergeurs, grands Institutionnels, associations, marques... Les trophées ont été créés dans le but de récompenser des actions déjà menées à bien, ils ne doivent pas être confondus avec un appel à projets. Une même entreprise peut présenter la même année des dossiers dans plusieurs catégories.

2. POURQUOI PARTICIPER ? PROMOTION DES CANDIDATS ET DES RÉSULTATS

Le palmarès sera dévoilé le **24 avril** à Val d'Isère lors de la Cérémonie de remise des Trophées à l'occasion du SkiDebrief®, rendez-vous incontournable de fin de saison d'hiver réunissant tous les professionnels de la montagne.

Les candidats et les résultats seront valorisés sur les outils de communication des Trophées et de nos partenaires. Ils seront également relayés par des actions de communication avec nos partenaires médias et une campagne de relations presse.

Les candidats lauréats auront la garantie d'une publicité conjointe sur Alpes mag / Filière sport / Echo Pays de Savoie.

5. RAPPEL DES CATÉGORIES

5 catégories sont ouvertes et peuvent concerner la saison hiver comme été :

1. Prix ACCESSIBILITE A LA PRATIQUE présenté par la Caisse d'Epargne Rhône Alpes :

Récompensant la meilleure initiative en faveur de la démocratisation de l'accès à la pratique des activités de montagne.

2. Prix INITIATIVES VERTES présenté par FPS :

Récompensant la meilleure action en faveur de l'environnement de montagne.

3. Prix ECONOMIE présenté par France Montagnes :

Récompensant le meilleur projet facteur de croissance et d'emploi en montagne.

4. Prix INNOVATION PRODUIT présenté par la FIFAS :

Récompensant l'innovation produit apportant la plus forte valeur ajoutée à la pratique du client.

5. Prix PRINTEMPS DU SKI :

Récompensant la meilleure action menée dans le cadre de l'opération collective « Printemps du ski » sous le pilotage de France Montagne.





CONDITIONS GENERALES

4. DE QUELS ÉLÉMENTS SE COMPOSE LE «DOSSIER DE CANDIDATURE» ?

Pour les 5 grandes catégories, chaque dossier doit comporter les éléments suivants, sous format électronique :

- Le dossier de candidature (cf. page 8 à 11).
- Le logo de votre société au format JPEG et HD
- Une présentation de l'initiative que vous souhaitez présenter sous format PowerPoint (10 slides maximum)
- Une vidéo de présentation de l'initiative, obligatoire

5. QUAND ET OU ENVOYER SON DOSSIER ?

Le dossier de candidature ainsi que les pièces complémentaires sont à adresser par mail à l'adresse : trophees@skidebrief.com avant le 31 mars 2017.

*Dans un souci d'équité, aucun délai supplémentaire ne pourra être accordé.
Les dossiers doivent comporter l'ensemble des pièces justificatives demandées (cf. article 2 ci-dessus).*

6. COMMENT LES DOSSIERS SONT-ILS SÉLECTIONNÉS ?

Parmi les dossiers reçus, notre jury d'expert de la montagne choisira le vainqueur dans chaque catégorie selon un ensemble de critères généraux, mais aussi des critères spécifiques propres à chaque catégories.

Les critères généraux :

- QUALITÉ DU DOSSIER DE PRÉSENTATION
- CARACTÈRE INNOVANT DE L'INITIATIVE
- COMMUNICATION ET PROMOTION AUTOUR DE L'INITIATIVE
- NOMBRE DE LIKE DU PROJET SUR FACEBOOK
- POTENTIEL DE L'INITIATIVE

Les critères spécifiques pour chaque catégorie :

- ACCESSIBILITÉ : Pertinence du public visé ; Facilité d'accès
- INITIATIVE VERTE : Indicateurs environnementaux, Dimension territoriale
- ÉCONOMIE : Attractivité ; Emploi, Développement
- INNOVATION PRODUIT : Bénéfice utilisateur, Niveau de qualité produit

7. CONFIDENTIALITÉ ET RESPONSABILITÉ

Les nommés fournissent au jury tous les éléments souhaitables, tant en termes de documents visuels que d'indications chiffrées. Toutes les informations communiquées au jury par les candidats (chiffres de vente, de notoriété, objectifs, etc.) font l'objet d'une confidentialité totale dont le comité d'organisation se porte garant. En outre, les candidats acceptent l'utilisation par les organisateurs des documents fournis dans leur dossier de candidature dans le cadre de sa communication sur les Trophées exclusivement.

Les nommés et lauréats pourront communiquer sur leur nomination et/ou récompense obtenue lors des premiers "Trophées de la montagne française. Nouvelle Définition." ».

Le candidat déclare être propriétaire des droits de toute nature permettant la reproduction de sa ou ses réalisations présentées dans tout support électronique édité par les organisateurs et garantit les organisateurs à cet effet. Tout candidat s'engage à respecter le présent règlement.





JURY

Le jury sera constitué de représentants des partenaires des Trophées de la montagne Nouvelle définition: France Montagnes, Caisse d'Épargne Rhône Alpes, l'UNION sport & cycle, Sporsora, Domaines Skiables de France, Association Nationale des Maires des Stations de Montagne, Fédération Française de Ski, Cluster Montagne, Association Sport et Loisirs des moniteurs de l'ESF.





LES ORGANISATEURS DES TROPHEES

CAISSE D'EPARGNE RHONE ALPES

La Caisse d'Epargne Rhône Alpes est LA Banque de la Montagne.

Partenaire engagé, elle prouve son attachement à son territoire en accompagnant au quotidien l'ensemble des acteurs du monde alpin dans leurs projets. Pour aller plus loin dans cet engagement, la Caisse d'Epargne Rhône Alpes a lancé un programme complet au service du développement du monde alpin : LA MONTAGNE. NOUVELLE DEFINITION.

Son ambition est de rendre accessible au plus grand nombre l'univers de la montagne, été comme hiver, tout en contribuant à son développement économique durablement. Elle participe tous les jours au rayonnement de la région et espère à travers ce programme contribuer à y amener un public de plus en plus diversifié et nombreux.



CAISSE D'EPARGNE
RHÔNE ALPES



FRANCE MONTAGNES

Association regroupant les principaux acteurs du tourisme en montagne française, France Montagnes a pour but de promouvoir les montagnes françaises en France et à l'international.

Les professionnels et élus de la montagne (Professionnels Associés de la Montagne, Ski France International et l'Association Nationale des Maires de Stations de Montagnes) ont décidé en 2005 de passer entre eux un accord cadre puis de se regrouper en 2006 sous un Groupement d'Intérêt Économique, jetant les bases de France Montagnes. Cette initiative a permis de rapprocher les actions des trois organismes et de mettre en avant une nouvelle image de la montagne. Ces prémisses ont préparé la voie pour la création en 2010 de France Montagnes, structure référente de la montagne française dans le domaine du tourisme agissant selon trois axes : la communication, la promotion et les relations presse. Organisée autour de trois axes, l'équipe de France Montagnes coordonne les actions de valorisation de la montagne Française en France et à l'étranger.

L'UNION sport & cycle

L'UNION sport et cycle a pour principal objet la représentation officielle et la défense, sous toutes leurs formes, au niveau national et international, de toutes les entreprises industrielles et commerciales du secteur économique des articles et équipements de sports, de loisirs, du cycle et de la mobilité. En outre l'UNION sport & cycle sera également attachée à assurer la promotion des activités physiques et sportives en France. Elle fédère 1 400 entreprises représentant, plus de 500 marques, 80 000 salariés, 11 Milliards€ de CA cumulé, 4 pôles d'expertises, 2 filiales : média filière et Redisport

Créé en 2008 le SkiDebrief®, rendez-vous incontournable de fin de saison d'hiver pour les professionnels de la montagne organisé en partenariat avec France Montagnes depuis 2012 à Val d'Isère.

www.unionsportcycle.com



VOTRE CANDIDATURE

Présentation du porteur de l'initiative et de son entreprise

Nom de l'entité :

Adresse :

.....

Nom, prénom du porteur de l'initiative :

Email :

Téléphone :

DANS QUELLE CATEGORIE SOUHAITEZ-VOUS CONCOURIR ?

(COCHEZ LA CASE)

- ☐ ACCESSIBILITÉ
- ☐ ÉCONOMIE
- ☐ INITIATIVE VERTE
- ☐ INNOVATION PRODUIT
- ☐ PRINTEMPS DU SKI

PIÈCES À ENVOYER

- > Le présent dossier de candidature complété
- > Présentation PPT (10pages max)
- > Logo en HD
- > Vidéo de présentation obligatoire

L'ESSENTIEL DE VOTRE INITIATIVE

(informations principales remises aux membres du jury)

Nom de l'initiative :

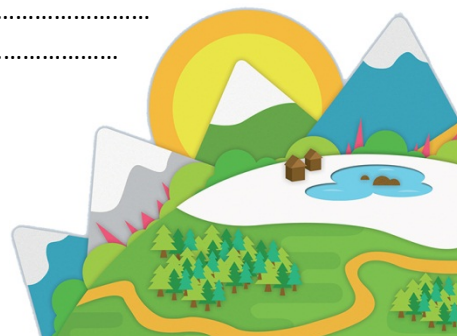
Concept :

.....

Date de création :

Objectifs de l'initiative :

Chiffres clé :



QUESTIONS COMMUNES À L'ENSEMBLE DES CANDIDATURES

Q1 : En quoi votre initiative est-elle innovante ?

.....

.....

.....

Q2 : Quels ont été les moyens de promotion et de communication mis en place pour valoriser l'initiative auprès de consommateurs – collaborateurs ?

.....

.....

.....

Q3 : Quelle est le potentiel estimé de votre initiative (Chiffre d'affaires, nombre de participants, nombre de produits vendus, quantité produit, etc...)

.....

.....

.....

Q4 : Votre initiative est opérationnelle en été ? en hivers ? aux 4 saisons ?

.....

.....

.....



QUESTIONS SPÉCIFIQUES

(Répondez seulement aux questions de la catégorie dans laquelle vous postulez)

ACCESSIBILITÉ

Q5 : En quoi votre initiative est-elle accessible au plus grand nombre ?

.....

.....

.....

Q6 : Votre initiative présente t-elle des facilités d'accès autant en terme de prix, technique, poids, âge etc...

.....

.....

.....

ÉCONOMIE

Q7 : Votre initiative est-elle créatrice d'emploi, de chiffre d'affaires ? Si oui, précisez.

.....

.....

.....

Q8 : Votre initiative attire-t-elle de nouvelles clientèles ? Si oui, expliquez.

.....

.....

.....

INITIATIVE VERTE

Q9 : Votre initiative génère-t-elle des économies d'énergie, de ressources naturelles, des réductions de déchets ? Si oui, précisez.....

.....

.....

.....

Q10: Le champ d'action de votre initiative est-il local, départemental, régional, national ?

.....

.....



INNOVATION PRODUIT

Q11: Votre innovation apporte-t-elle une valeur ajoutée pour l'utilisateur en terme de confort, simplicité, sécurité, technicité etc. ? Si oui, détaillez.

.....

.....

.....

Q12: Quel est le principe de votre innovation ? A-t-elle fait l'objet d'un dépôt (brevets, modèle...) ? Si oui, précisez.

.....

.....

.....

Q13: Quels matériaux sont utilisés pour la fabrication de vos produits ? Faites-vous référence à des normes de qualité ?

.....

.....

.....

**DOSSIER COMPLÉTÉ À RETOURNER
AVANT LE 31 MARS 2017**

PAR MAIL À TROPHEES@SKIDEBRIEF.COM

ACCOMPAGNÉ DE :
-PPT DE PRÉSENTATION DE 10 SLIDES MAXI
- LOGO EN HAUTE DÉFINITION
- VIDEO DE PRESENTATION

